

ВЫКЛЮЧАТЕЛИ ПЕРЕМЕННОГО ТОКА ГЕРМЕТИЗИРОВАННЫЕ (7ШО.360.001ТУ)

- однополюсные типа В200, В200К
- двухполюсные типа 2В200, 2В200К
- трехполюсные типа 3В200, 3В200К

Предназначены для коммутации электрических цепей постоянного и переменного токов с активной и индуктивной нагрузками. Выключатели с индексом "К" устанавливаются в кабинах с красным освещением и отличаются от выключателей без индекса "К" удлиненной на 5 мм ручкой и отсутствием на ней светящегося глазка.

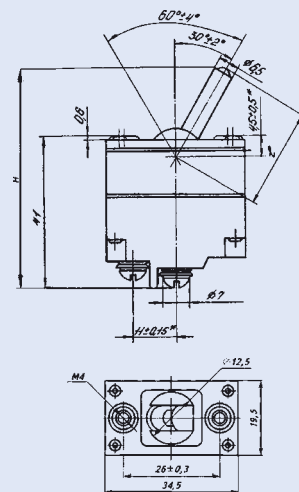


Основные технические и эксплуатационные характеристики

ЭЛЕКТРИЧЕСКАЯ СХЕМА (В200(К))	Параметры цепи переменного тока	напряжение, В / частота, Гц коммутируемый ток, А	36±3,6 / 320-1050 0,1-10
ЭЛЕКТРИЧЕСКАЯ СХЕМА (2В200(К))	Параметры цепи постоянного тока	напряжение, В / частота, Гц коммутируемый ток, А	115 ⁺⁴ ₋₇ / 320-1050 0,1-5
		напряжение, В / частота, Гц коммутируемый ток, А	200 ⁺⁷ ₋₁₃ / 320-1050 0,1-2,5
ЭЛЕКТРИЧЕСКАЯ СХЕМА (3В200(К))	Параметры цепи постоянного тока	напряжение, В	27 ^{+2,4} _{-3,0}
		КОММУТИРУЕМЫЙ ТОК, А ■ при активной нагрузке ■ при индуктивной нагрузке	0,1-10 0,1- 3
	Гарантийная наработка, число переключений		25 000
	Падение напряжения на выводах, мВ, не более		180
	Относительная влажность окр. среды при t°С до +40°, %		до 98
	Рабочая температура окружающей среды, °С		от -60 до +60
	Общий гарантийный срок, лет		8
	Масса, г, не более	В200, В200К	45
		2В200, 2В200К	73
		3В200, 3В200К	100

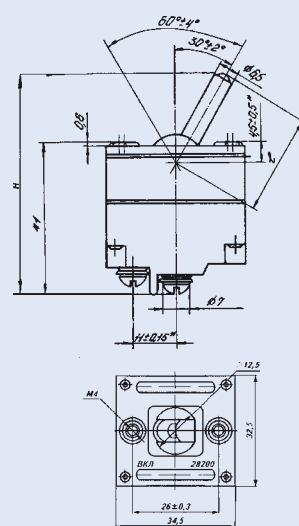
В200(К)

для В200 - Н=58 мм; l=24 мм
для В200К - Н=63 мм; l=29 мм



2В200(К)

для 2В200 - Н=58 мм; l=24 мм
для 2В200К - Н=63 мм; l=29 мм



3В200(К)

для 3В200 - Н=58 мм; l=24 мм
для 3В200К - Н=63 мм; l=29 мм

