

III Изделия для бытовых электроприборов

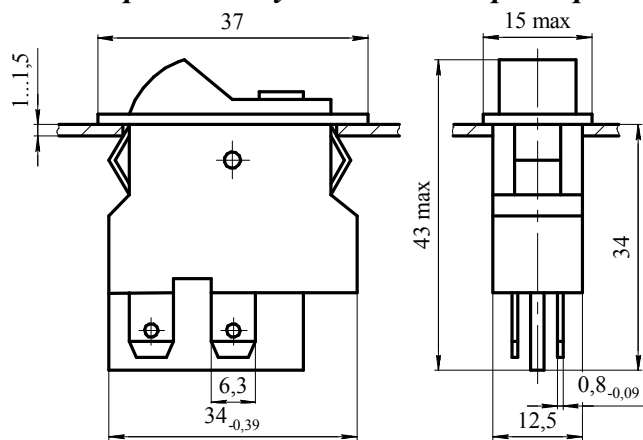
Выключатель ВК42

Выключатели клавишные, встраиваемые предназначены для однополюсного, двухполюсного включения и отключения электрических цепей переменного тока в бытовых электромеханических и электронагревательных приборах различного назначения. Способ монтажа объемный, имеет фиксацию клавиш в крайних положениях, индикацию включенного положения со светофильтрами красного, желтого и зеленого цвета. Изготавливаются в климатических исполнениях: УХЛ4 и 04. Степень защиты по ГОСТ 12254 - IP00. Подсоединение выводов: плоскими втычными соединителями, по ГОСТ 25671 (6,3x0,8 мм).

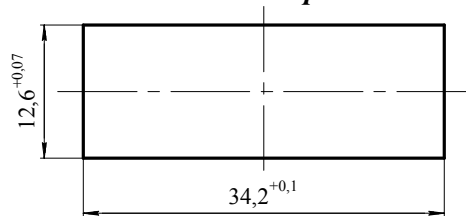
Технические характеристики

Масса не более, г:	
■ однополюсный	13
■ двухполюсный	14,2
Электрическая прочность изоляции, В:	
■ однополюсный	2000
■ двухполюсный	4000
Сопротивление изоляции, МОм, не менее	50
Усилие срабатывания, Н, не более	15
Повышенная рабочая температура, °С	85
Коммутируемая износостойкость, кол-во циклов переключений	10000
Гарантийный срок с даты изготовления, лет	2,5
Номинальные напряжения активной нагрузки, В	250

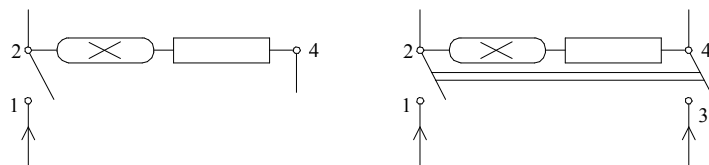
Габаритные и установочные размеры



Разметка для крепления



Электрическая схема коммутации



однополюсный

двухполюсный

Конструктивные исполнения

Тип	Типоисполнение*	Номинальный ток	Комбинация контактов	Цвет светофильтра в клавише
VK42-15	VK42-15-102011-00УХЛ4	2,5	Однополюсный 3к	Красный Зеленый Желтый
	VK42-15-102021-00УХЛ4			
	VK42-15-102041-00УХЛ4			
	VK42-15-202011-00УХЛ4		Двухполюсный 23к	Красный Зеленый Желтый
	VK42-15-202021-00УХЛ4			
VK42-15-202041-00УХЛ4				
VK42-19	VK42-19-102011-00УХЛ4	6,3	Однополюсный 3к	Красный Зеленый Желтый
	VK42-19-102021-00УХЛ4			
	VK42-19-102041-00УХЛ4			
	VK42-19-202011-00УХЛ4		Двухполюсный 23к	Красный Зеленый Желтый
	VK42-19-202021-00УХЛ4			
VK42-19-202041-00УХЛ4				
VK42-21	VK42-21-102011-00УХЛ4	10	Однополюсный 3к	Красный Зеленый Желтый
	VK42-21-102021-00УХЛ4			
	VK42-21-102041-00УХЛ4			
	VK42-21-202011-00УХЛ4		Двухполюсный 23к	Красный Зеленый Желтый
	VK42-21-202021-00УХЛ4			
VK42-21-202041-00УХЛ4				

* Все типоисполнения также изготавливаются в климатическом исполнении -04

Условные обозначения при заказе:

«Выключатель ВК42-21-202011-00УХЛ4 ТУ 3428-008-07612462-99» - для климатического исп. УХЛ4
 «Выключатель ВК42-21-202011-0004 ТУ 3428-008-07612462-99» - для климатического исп. -04