



СИБИР

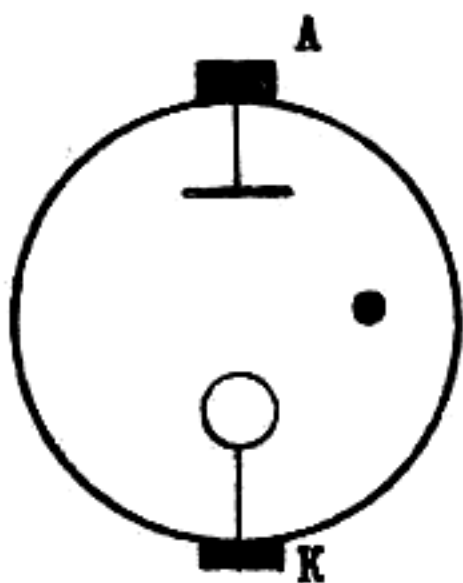
СЧЕТЧИК ГАММА-БЕТА ИЗЛУЧЕНИЯ  
ЧТУ 3.394.055 ТУ

Индивидуальный № \_\_\_\_\_ Дата выпуска \_\_\_\_\_

## ОСНОВНЫЕ ПАРАМЕТРЫ

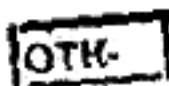
Электрические данные	Един. изм.	Н о р м ы		
		Миним.	Номин.	Макс.
Номинальное рабочее напряжение	В		390	
Рекомендуемые границы рабочего интервала напряжений	В		350-450	
Наклон вольтамперной характеристики	%/В			1,25
Наибольший допустимый ток	мкА	12		20
Чувствительность токовая	мкА/р/ч	0,4		0,7
Долговечность	ч	3000		
Наибольшее рабочее облучение	р/ч		50	

## СХЕМА СОЕДИНЕНИЯ ЭЛЕКТРОДОВ С ВЫВОДАМИ



А - анод  
К - катод

Штамп ОТК



Штамп представителя  
заказчика

**ПРЕДЕЛЬНО-ДОПУСТИМЫЕ ЗНАЧЕНИЯ ВЕЛИЧИН,  
ОПРЕДЕЛЯЮЩИХ РЕЖИМ ЭКСПЛУАТАЦИИ**

Наименование параметров	Един. изм.	Н о р м ы		
		Миним	Номин	Макс
Пределно-допустимое напряжение на аноде счетчика	В			450
Наибольший допустимый ток	мкА			20
Пределно-допустимая температура	°С	-55		+70
Высотность	мм рт.ст	5		
Пределно-допустимое повышенное атмосферное давление	атм			3

**УКАЗАНИЯ ПО ЭКСПЛУАТАЦИИ**

1. При эксплуатации счетчика значения величин, определяющих режим эксплуатации, не должны выходить за указанные предельно-допустимые значения. Невыполнение этого требования может привести к потере работоспособности прибора.

2. Для продолжительной и устойчивой работы счетчика необходимо:

- а) не допускать попадания на счетчик всякого рода загрязнений, могущих ухудшить его изоляционные свойства;
- б) оберегать счетчик от ударов и механических повреждений;
- в) при включении счетчика соблюдать полярность;
- г) не допускать переоблучения выше 1000 р/ч в течение 1 мин.

**ПОРЯДОК И УСЛОВИЯ ХРАНЕНИЯ**

Соответствие приборов требованиям ЧТУ и ОТУ гарантируется в течение 8 лет хранения в складских условиях в том числе в полевых условиях в течение 3-х лет в составе аппаратуры и ЗИП при защите последних от непосредственного воздействия солнечной радиации и влаги или 6-ти лет в составе герметизированной аппаратуры и ЗИП в герметизированной упаковке

**ГАРАНТИЙНОЕ ОБЯЗАТЕЛЬСТВО**

При несоответствии приборов требованиям ЧТУ и ОТУ в течение срока хранения и долговечности предприятие-изготовитель производит безвозмездно поставку новых приборов или возмещает стоимость возвращенных приборов. Замена приборов в любом случае производится при условии соблюдения потребителем режимов эксплуатации и правил хранения, а также указаний и рекомендаций по применению и эксплуатации приборов.

**ВНИМАНИЕ !**

Заводская инспекция отдела технического контроля просит по окончании эксплуатации или в случае выхода прибора из строя ранее 300 часов вернуть прибор заводу, сообщив следующие сведения :

Дата включения \_\_\_\_\_  
 Дата выключения \_\_\_\_\_  
 Число часов работы \_\_\_\_\_  
 Основные данные режима эксплуатации \_\_\_\_\_  
 Причина выхода из строя \_\_\_\_\_  
 Сведения дал \_\_\_\_\_  
 Адрес \_\_\_\_\_